



NOTRE-DAME DU
GRANDCHAMP

LA SECONDE GÉNÉRALE ET TECHNOLOGIQUE



Notre ambition est d'accueillir chaque jeune, dans le parcours d'études et le contexte qui lui correspondent, de l'accompagner dans la voie où il pourra donner le meilleur de lui-même et de valoriser ses talents pour les mettre au service des autres. Ici et ailleurs.

Pierre Jacquemin - Directeur

s'épanouir et réussir.

Qui sont nos élèves ?

Les profils de jeunes accueillis à Notre-Dame du Grandchamp sont pluriels. C'est notre richesse.

Les effectifs en seconde générale et technologique atteignent environ 290 élèves chaque année. 230 proviennent du collège du Sacré Cœur notre partenaire et une soixantaine viennent de l'enseignement public et privé ou de l'étranger.

Que leur proposons-nous de vivre ?

S'ÉPANOUIR ET S'ENGAGER

✎ En veillant à leur bonne intégration

Nous mettons tout en œuvre pour faciliter l'arrivée de chaque élève et favoriser son intégration au sein de sa classe, de sa promotion et de toute l'école : portes ouvertes, visite de l'école, journées d'accueil...

✎ En s'appropriant le projet éducatif

Notre-Dame du Grandchamp inscrit son fonctionnement et ses actions dans le cadre de son projet éducatif. Celui-ci se décline en trois axes.

Susciter des personnalités aux convictions affirmées

Développer la responsabilité envers soi-même et les autres.
Eveiller l'intérêt pour le monde et pour la connaissance...

Œuvrer pour bien vivre ensemble

Considérer l'autre tel qu'il est et non tel que nous voudrions qu'il soit.
Encourager les engagements propices à un climat de confiance mutuelle...

Grandir et construire dans la créativité

Puier dans ce qu'on réussit l'envie et la force d'affronter ce qui est difficile.
Prendre le risque de l'erreur comme étape nécessaire à l'accomplissement de ses talents...

En devenant acteur de la communauté, chaque élève dès la seconde est invité à intégrer les valeurs de ce projet.

Les élèves peuvent participer aux nombreux événements organisés et à collaborer pour le bien commun (*éco-délégués, carnaval, fête de Noël, concours d'éloquence, commissions d'élèves...*).

Dans le respect et la bienveillance, la Pastorale s'adresse à tous et convie ceux qui le désirent à découvrir ou vivre la foi chrétienne par le biais de rencontres, de temps forts, de célébrations et de préparation aux sacrements.

CONSTRUIRE LEUR PARCOURS

✎ En devenant autonome et responsable

Quelles méthodes de travail mettre en œuvre ? Quelle organisation personnelle ? Réflexion sur le temps dédié au travail ou pour soi, apprendre à mieux se connaître, à s'écouter, à se faire confiance ou à s'aimer...

✎ En faisant le bon choix d'orientation

Reconnaître ses forces et ses faiblesses, ce que l'on aime faire ou ce qui est difficile, faire des choix qui ont du sens pour l'avenir, découvrir un univers, un métier, un parcours d'études. Pour cela, chaque élève peut s'appuyer sur l'expertise et l'expérience de ses professeurs et un service dédié à l'orientation.



Les enseignements en classe de seconde

ENSEIGNEMENTS COMMUNS ET OBLIGATOIRES	POSSIBILITÉ DE CHOISIR UNE OPTION
<p>Français : 4h Histoire-géographie : 3h Langues vivantes étrangères : 5h30 <i>LVA : anglais, allemand</i> <i>LVB : anglais, allemand, espagnol, chinois</i> Mathématiques : 4h Physique-chimie : 3h Sciences de la vie et de la Terre (SVT) : 1h30 EPS : 2h Enseignement moral et civique (EMC) : 0h30 Sciences économiques et sociales (SES) : 1h30 Sciences numériques et technologie (SNT) : 1h30</p>	<p>Latin : 3h LVC : espagnol (<i>pour les LVB chinois</i>) : 3h Management et gestion : 1h30 Sciences et laboratoire : 1h30 Univers du sport : 2h Musique : 1h30v</p>

DES PARCOURS ORIENTÉS VERS L'INTERNATIONAL



- La section européenne anglais
- La section européenne allemand
- La section internationale britannique
- DNL espagnol



ENSEIGNEMENTS SPÉCIFIQUES	
<p>Certifications en langues Anglais plus : préparation aux examens de Cambridge (B2 - C1). Espanol plus : préparation aux examens du DELE (B1 - B2) Institut Cervantes. Autres certifications : Goethe zertifikat (allemand), et HSK (chinois).</p>	<p>Maîtrise Saint-Louis Chœur d'enfants et d'adolescents élèves de la communauté Saint-Louis (école Sainte-Marie des Bourdonnais, collège du Sacré Cœur et Notre-Dame du Grandchamp) avec un projet liturgique et artistique au service du diocèse.</p>
<p>Club débats M.U.N. (Modèles Nations Unies)</p>	<p>L'association sportive Aide individualisée natation, volley, badminton, football en salle, natation, golf, fitness et préparation physique.</p>
<p>Brevet d'initiation à l'aéronautique (BIA)</p>	<p>Théâtre (gratuit) Intégrer la troupe de théâtre de l'établissement.</p>



L'orientation après la seconde générale et technologique

À chacun son chemin et ses choix, pour aborder le baccalauréat en toute confiance !

VOIE GÉNÉRALE

Enseignements de spécialité

Mathématiques

Physique-chimie

Sciences de la vie et de la Terre

Sciences économiques et sociales

Histoire-géographie, géopolitique et sciences politiques

Langues, littératures et cultures étrangères - Anglais

Humanités, littérature et philosophie

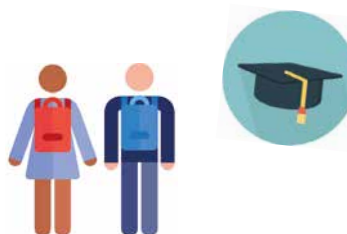
VOIE TECHNOLOGIQUE

Enseignements de spécialité en série STMG

Sciences de gestion et numérique

Management

Droit et économie



RENSEIGNEMENTS ET INSCRIPTION

www.nd-grandchamp.fr

Contribution annuelle calculée en fonction du quotient familial : de 390 à 1950€ /an
Ce coût ne comprend pas les enseignement optionnels, cours de conversation de langue ou les propositions spécifiques.

NOTRE-DAME DU GRANDCHAMP Campus de Versailles

97 rue Royale (adresse administrative)

22 rue Henri de Régnier (accès lycéens)

78000 VERSAILLES

Tél : 01.39.24.12.80

Gares RER SNCF : Versailles Château Rive Gauche,
Versailles Chantiers
Bus Phébus : 2, 3, 10



Suivez-nous !

